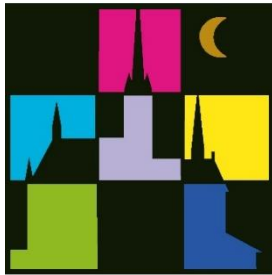




PPM BRNO



QUILT SHOW

Magazín Duben 2022

ÚVOD

PPM Brno 2022 – začínáme už v pátek!

Vítá vás

Už za 2 dny od pátku 22. dubna do neděle 24. dubna na brněnském výstavišti proběhne přehlídka toho nejlepšího ze světa quiltu a patchworku. Pavilon E nabídne prostor pro více než 20 galerií textilních prací od více než 200 autorů z celého světa. Téměř 500 exponátů představí celé spektrum současné textilní tvorby. Většina z nich bude vůbec poprvé představena ve střední a východní Evropě, některé dokonce ve světové premiéře.

Druhé dubnové číslo Magazínu PPM Brno Vám také přináší kompletního průvodce výstavou – všechny informace, plánky apod. Opět budeme moci nakupovat, obdivovat, učit se nové techniky a setkávat se. Těšíme se na Vás na viděnou už od tohoto pátku až do neděle v Brně.

Gabriela Císařová
Ředitelka výstavy

OBSAH

| | |
|--------------------------------|----|
| Úvod | 1 |
| Charitativní sbírka pro hospic | 2 |
| Orientační pláněk PPM Brno | 3 |
| Workshopy | 4 |
| Program PPM Relax Zona | 5 |
| Cesta na výstaviště | 8 |
| Pozvánky prodejců | 9 |
| Souběžné veletrhy | 14 |



Charitativní sbírka quiltů pomůže klientům hospicu

Součástí PPM QUILT SHOW BRNO bude i charitativní sbírka, která pomůže klientům [Hospicu Dobrého Pastýře](#) v Čerčanech.

Hospic se nachází na Benešovsku a poskytuje paliativní a odlehčovací péči. Každoročně jeho bránami projde přibližně 250 pacientů bez ohledu na věk, sociální status či místo bydliště.

Pokud byste chtěli hospicu pomoci, můžete na PPM QUILT SHOW BRNO přinést své quiltované deky či polštářky. Klientům hospicu tak zpříjemníte pobyt pod pergolou nebo na terase v chladnějších dnech.

Darovat můžete také drobnější díla, jako jsou tašky, prostírky a podobně. Ty hospic nabídne v e-shopu a na trzích, přičemž výtěžek z prodeje poputuje na podporu činností arteterapeutických dílen.

Své dary můžete nosit po celou dobu konání PPM QUILT SHOW BRNO a odevzdat na pokladně při vstupu do foyer haly E. Všem dárcům srdečně děkujeme!

TŘI



Ilustrační foto, autorka: Alena Vave Zemanová

PPM QUILT SHOW BRNO

14. mezinárodní textilní výstava

22.–24. 4. 2022

Výstaviště Brno,
pavilon E – 1. patro

PROVOZNÍ DOBA

| | |
|-------------|------------------|
| 22. 4. 2022 | 12.00–19.00 hod. |
| 23. 4. 2022 | 9.00–18.00 hod. |
| 24. 4. 2022 | 9.00–16.30 hod. |

VSTUPNÉ

| | |
|----------------------|--------|
| Základní vstupné | 190 Kč |
| Permanentka na 3 dny | 370 Kč |
| Děti do 14 let | zdarma |

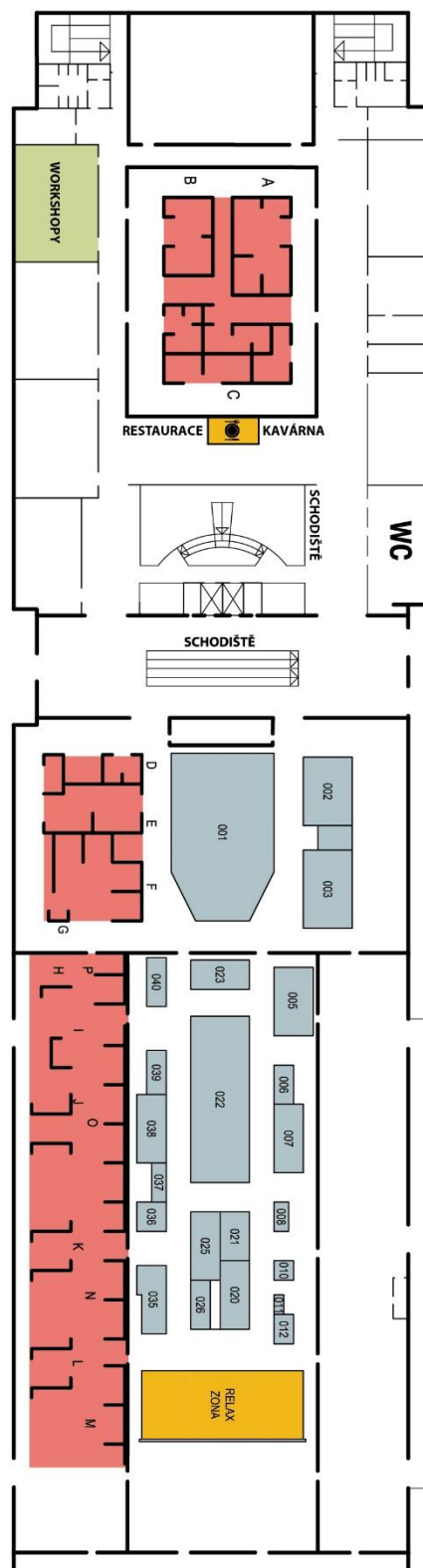
PRODEJCI

Látky, šicí pomůcky a potřeby, pletací příže, šicí stroje, hotové výrobky, bižuterie

| | | | |
|--------------------------------|----------|------------------------------|-----|
| 2 Kafky | 038 | Jan Balvín | 020 |
| ANITA B s.r.o. | 036 | LÁTKY ČERVENÝ a spol. | 025 |
| Bellus – Gallery a.s. | 035 | Lenka Chřenová Patchwork | 039 |
| Cotton Art s.r.o. | 026 | Magda Lišková | 040 |
| Csokifolt Patchwork Templates | 007 | MIREILLE s.r.o. | 006 |
| Grada Publishing, a.s. | 008 | RAGOS, spol. s r.o. | 005 |
| Haišman s.r.o. | 002, 003 | STRIMA CZECH s.r.o. | 001 |
| HANA CELNAROVÁ | 010 | Šicí technika Brother s.r.o. | 022 |
| Hana Drozdová | 021 | | |
| Ing. Kristina Lišková – Kokino | 011 | | |
| Iveta Nedomová Design s.r.o. | 037 | | |

SEZNAM GALERIÍ A SOUTĚŽÍ

| | |
|--|---|
| A Patchwork Gilde Deutschland | G Individuals |
| B SAQA – Light the World – premiéra v ČR | H EVOLON – návštěvnická soutěž |
| C Milena Kankrlíková snipSISters EPM – Sauvage – vítězné práce Hana Ron | I Michaela Kmječová – Pole, louky, zahrady |
| D Bohemia Patchwork Klub Pražské Jezulátko Eva Brabcová AQH – Kůrovec | J VODA – kreativní soutěž |
| E V Rámu | K, L MODERN MOVEMENT |
| F 365 | M, N ČESKÝ QUILT – návštěvnická soutěž |
| | O KALEIDOSKOP – klasická soutěž |
| | P Mirka Kalinová – Stromy Hospic Dobrého Pastýře |



HLAVNÍ PARTNEŘI

STRIMA

HAIŠMAN
služby s vášní

BERNINA

PARTNEŘI

brother

GARUDAN

RAGOS

PROGRAM PPM BRNO

Sál S4 – Workshopy

(na některé z nich se lze ještě přihlásit přes tento odkaz:

<https://www.ibvv.cz/cs/akce/ppm-quilt-show-brno-22026/doprovodny-program#id-6150>)

| | | | |
|----------------------|---|--|---------------------------|
| pátek 22.04.2022 | 12:00 - 14:25 | | |
| | Heike Rosenbaum, Německo | | |
| | Quiltování s pravítky na běžném šicím stroji | | |
| | VYPRODÁNO | | |
| sobota 23.04.2022 | 09:00 - 11:55 | 12:00 - 14:55 | 15:00 - 18:00 |
| | Barbara Lange, Německo | Magdi Acelos, Maďarsko | Gabriele Fischer, Německo |
| | Nový život pro staré džíny | Děravý quilt | Písmo v quiltu |
| | Cena 890,- Kč | Cena 890,- Kč | Cena 890,- Kč |
| neděle 24.04.2022 | 9:00 - 11:25 | 11:30 - 13:25 | |
| | Heike Rosenbaum, Německo | Hana Ron, Izrael | |
| | Quiltování s pravítky na běžném šicím stroji | Trháme bez pláče, bez slz, bez obav | |
| | VYPRODÁNO | Cena 650,- Kč | |

Workshopy na stánku č. 007 firmy Csokifolt

Maďarská firma **Csokifolt** prodává patchworkové šablony pro šití na stroji i ruční šití tradičních i moderních quiltů a pravítka pro dlouhá ramena. Všechny šablony jsou navrženy a vyrobeny jejich vlastními silami. Kromě prodeje se věnujeme i výuce šití patchworku a jejich cílem je podělit se o znalosti, jak šablony co nejlépe používat.



Každý den výstavy se konají hned vedle stánku Csokifolt tyto **bezplatné workshopy**:

- 10:00 h Dekorační vzory jednoduchou technikou – aplikace na šicím stroji
- 13:00 h Obloukové bloky na šicím stroji
- 15:00 h Varianty s tradičními bloky

RELAX ZONA – soutěže, křest knihy a přehlídky

Slavnostní vyhlášení výsledků soutěží KALEIDOSKOP a VODA

Přes 40 quiltařek z 8 zemí Evropy (Česká republika, Slovensko, Polsko, Německo, Švédsko, Chorvatsko, Rakousko a Itálie) přihlásilo své práce do kreativní kategorie VODA a do klasické kategorie KALEIDOSKOP.

Které soutěžní práce vybrala mezinárodní porota v letošním ročníku se dozvíte v rámci slavnostního vyhlášení soutěží v sobotu 23. dubna od 14 hodin v Relax zoně.

CENY VÍTĚZŮM DO SOUTĚŽE VĚNOVALY TYTO FIRMY – DĚKUJEME!



Soutěž kreativní – VODA

1. Šicí stroj Pfaff Select 4.2 v hodnotě 14.999 Kč od STRIMA CZECH
2. Šicí stroj Bernette Milan 7v hodnotě 10.490 Kč od Šicí centrum Haišman
3. Sada quiltovacích pravítek iSew v hodnotě Kč 5 000 Kč od NEJ Šicí stroje
4. Sada na patchwork a šití Texi Craft černá 90X60 v hodnotě 1245 Kč od STRIMA CZECH
5. Singer napařovací žehlička STEAMLOGIC PLUS 7070 v hodnotě 1032 Kč od STRIMA CZECH
6. Balíček látek na patchwork v hodnotě 800 Kč od firmy od RAGOS
7. cestovní napařovací žehlička PRYM 611915 v hodnotě 694 Kč od Šicí centrum Haišman
8. Taška na šicí stroj v hodnotě 635 Kč od Šicí technika Brother
9. Výstavní poplatek za 1 quilt na výstavu PPM Brno Quilt Show v roce 2023 v hodnotě 500 Kč od Veletrhy Brno
10. Knihy Patchwork inspirace přírodou a Textilní techniky v hodnotě Kč 542 od nakladatelství GRADA
11. Kniha ŠITÍ – praktické rady od A do Z edice Burda v hodnotě 400 Kč od Šicí technika Brother
12. Luxusní sestava universálních nití Talia 120/200 m–24 barev v hodnotě 329 Kč od STRIMA CZECH

Soutěž klasická – KALEIDOSKOP

1. Šicí stroj Bernina 325 v hodnotě 21.990 Kč od Šicí centrum Haišman
2. Šicí stroj JANOME JUNO J30 v hodnotě 8.999 Kč od STRIMA CZECH
3. Sada quiltovacích pravítek iSew v hodnotě Kč 5 000 od NEJ Šicí stroje
4. Singer napařovací žehlička STEAMLOGIC 7061 v hodnotě 1068 Kč od STRIMA CZECH
5. Sada na patchwork a šití Texi Craft růžová 60X45 v hodnotě 998 Kč od TRIMA CZECH
6. Balíček látek na patchwork v hodnotě 800 Kč od RAGOS
7. Cestovní napařovací žehlička PRYM 611915 v hodnotě 694 Kč od Šicí centrum Haišman
8. Taška na šicí stroj v hodnotě 635 Kč od Šicí technika Brother
9. Výstavní poplatek za 1 quilt na výstavu PPM Brno Quilt Show v roce 2023 v hodnotě 500 Kč od Veletrhy Brno
10. Knihy Patchwork inspirace přírodou a Ebru malba na vodní hladině v hodnotě 542 Kč od nakladatelství GRADA
11. Kniha ŠITÍ – praktické rady od A do Z edice Burda v hodnotě 400 Kč od Šicí technika Brother
12. Luxusní sestava universálních nití Talia 120/200 m–24 barev v hodnotě 329 Kč od STRIMA CZECH

Soutěž návštěvnická – ČESKÝ QUILT

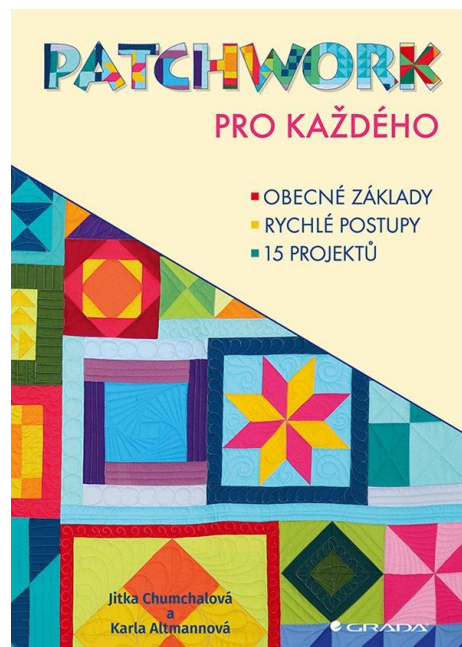
1. Overlock Brother 4234D + stolec v hodnotě 13 880 Kč od Šicí technika Brother
2. Šicí stroj Singer HD6605C v hodnotě 9.990 Kč od STRIMA CZECH
3. šicí stroj Bernette sew&go 5 v hodnotě 5.990 Kč od Šicí centrum Haišman
4. Sada quiltovacích pravítek iSew v hodnotě 5 000 Kč od NEJ Šicí stroje
5. Sada na patchwork a šití Texi Craft fialová 60X45 v hodnotě 998 Kč od STRIMA CZECH
6. Singer napařovací žehlička STEAMCRAFT WHITE/GRAY v hodnotě 839 Kč od STRIMA CZECH
7. Balíček látek na patchwork v hodnotě 800 Kč od RAGOS
8. Cestovní napařovací žehlička PRYM 611915 v hodnotě 694 Kč od Šicí centrum Haišman
9. Taška na šicí stroj v hodnotě 635 Kč od Šicí technika Brother
10. Knihy Textilní techniky a Ebru malba na vodní hladině v hodnotě 500 Kč od nakladatelství GRADA
11. Luxusní sestava universálních nití Talia 120/200 m–24 barev v hodnotě 329 Kč od STRIMA CZECH

Vyhodnocení návštěvnické soutěže proběhne po skončení výstavy. Vítězové budou zveřejněni na webu PPM BRNO a budou kontaktováni.

Křest knihy PATCHWORK PRO KAŽDÉHO – nakladatelství GRADA

Kniha autorek Jitky Chumchalové a Karly Altmannové je zaměřena na šití scrapových dek rychlými postupy a je určena pro začátečníky, mírně pokročilé, ale i pokročilé patchworkářky a patchworkáře. V 20 představených projektech se naučíte zpracovat větší i malé zbytky látek v mnoha barevných kombinacích a různými technikami šití a následného quiltování.

Slavnostní křest knihy za účasti autorek proběhne po vyhlášení výsledků soutěží, **v sobotu cca ve 14:45 h v Relax zóně.**



Módní přehlídky – Iveta Nedomová Design

Modelky středního věku předvedou kreativní Iněnou módu pro sezónu jaro-léto 2022. Modely jsou ve velikostech M – 3XL. O vtipný slovní doprovod se postará sama módní návrhářka paní Iveta.

Časy přehlídek: sobota v 11 h a neděle v 10 h.



JAK SE DOSTANETE NA PPM K PAVILONU E



AUTEM:

Pavilon E se nachází u 4. brány brněnského výstaviště, mezi hotely Orea Hotel Voroněž a Quality Hotel. Zaparkovat je nejpraktičtější přímo naproti pavilonu E v parkovacím domě [ExpoParking](#) (cena 30,- Kč/h nebo 1200,- Kč na celý průběh výstavy) nebo také na přilehlých parkovacích plochách.

MHD:

- ❖ Z autobusového nádraží Zvonařka na výstaviště autobusem č. 84 směr Pisárky – vystoupit zastávka Velodrom (a vrátit se kousek zpět).
- ❖ Z autobusové destinace naproti hotelu Grand nebo od Hlavního nádraží na výstaviště tramvají č. 1 směr Pisárky (5 stanic – zastávka Výstaviště, hlavní vstup). Pak projdete hlavním vstupem do areálu a jdete stále rovně až k pavilonu E.

Informace o jízdních řádech a vyhledání spojení na stránkách Dopravního podniku Brno <https://www.dpmb.cz/cs/novinky/all>.

OBČERSTVENÍ

V pavilonu E v 1. patře je pro Vás zajištěno občerstvení v Restauraci i kavárně od Frgal Catering. Nabídka bude pestrá. Těšit se můžete např. na kuřecí steak se salátem nebo kuskusem, kuřecí řízek nebo grilovaný hermelín se salátem. Sladkou tečkou může být věneček, větrník nebo tiramisu. Bohatá je i nabídka studené kuchyně. Z nápojů kromě nealkoholických a kávy, bude určitě k dispozici víno či prosecco. Věříme, že chutné občerstvení přispěje k Vaší pohodě na výstavě.



POZVÁNKY OD PRODEJČŮ



Společnost **STRIMA CZECH**, generální partner výstavy PPM quilt show Brno vás zve k návštěvě svého stánku.

Najdete u nás bohatou nabídku domácích i profesionálních šicích strojů a příslušenství na patchwork značek Janome, Texi, Pfaff, Singer a Husqvarna.

Současně proběhne **evropská premiéra nového šicího stroje** Pfaff Creation Ambition 640. Představíme Vám stylovou kombinaci šicího, vyšivacího a quiltovacího stroje s velikostí vyšivací plochy 240 x 150 mm se systémem horního podávání IDT. Novinka nabízí 450 šicích programů, 150 typů stehů, 2 typy abecedy, 101 originálních vyšivacích vzorů Pfaff. Součástí stroje je vyšivací agregát a software pro úpravu výšivek a tvorbu monogramů.



Všechno si můžete vyzkoušet a naši specialisté vám poradí s výběrem.

Během výstavy u nás můžete nakoupit za výrazně zlevněné ceny.



Šicí centrum HAIŠMAN – ŠIJTE S NÁMI – ŠIJTE RÁDI

Firma HAIŠMAN – hlavní partner výstavy PPM, působí na českém trhu již od roku 1990 a specializuje se na prodej šicích strojů a overlocků, textilní galanterie, látek a všeho potřebného pro šití.



Firma HAIŠMAN je zástupcem šicích strojů a overlocků značek **BERNINA**, **BERNETTE**, **JUKI**, **GRITZNER** a **BABY LOCK** pro Českou republiku a Slovenskou republiku. Firma Haišman prodává také výrobky firem **PRYM** a **MADEIRA**. Těšíme se na Vaši návštěvu v pavilonu E, v I. patře, stánky 002 a 003, kde si můžete osobně vyzkoušet naše šicí i vyšívací stroje, overlocky i coverlocky nebo jedinečný šicí stroj SASHIKO s „ručním“ stehem, kdy z lícové strany šijete způsobem: steh - mezera - steh - mezera (- - - - -) od firmy Baby Lock.

Šicí centrum HAIŠMAN – ŠIJTE S NÁMI – ŠIJTE RÁDI



ŠÍČÍ TECHNIKA BROTHER

...jedinečné funkce, prvotřídní kvalita

nej-sici-stroje.cz

Jsme dovozci šicích strojů **Brother** a **Merrylock**, zabýváme se prodejem řezacích plotrů **Brother ScanNCut** a na našem stánku si budete moci vyzkoušet všechny šicí a vyšívací stroje Brother, overlocky a coverlocky Brother a Merrylock, řezací plotry ScanNCut a poradit se s námi ohledně výběru stroje nebo si dokoupit příslušenství.

Dovozce šicích strojů, vyšívacích strojů, overlocků, coverlocků a řezacích plotrů japonské značky Brother, dovozce over a coverlocků Merrylock. Specializujeme se na tvoření, vyšívání, nabídneme vám celé portfolio značky Brother a Merrylock k vyzkoušení a rádi vám poradíme nejen s výběrem.



HANA DROZDOVÁ – ZAPLETENO

Náš zapletený krámk je plný různobarevných klubíček a šňůr na pletení, háčkování i drhání. Najdete v něm i pomůcky a doplňky na výrobu hraček, kabelek, makramé dekorací, bytových doplňků či lapačů snů. Najdete nás v Brně na Pekařské 50 a také na www.zapleteno.cz.

Na stánek č. 021 v pavilonu E-1. patro navezeme především tzv. duhová klubíčka, vhodná na háčkované/pletené šátky, ale i halenky, tuniky, šaty apod. Půjde zejména o tenké a krásně barevné příze různých značek, o kterých si myslíme, že dokreslí pestrobarevnou atmosféru výstavy. Také budeme mít v prodeji knihu Kaleidoskop šátků od skupiny českých autorek a samozřejmě ukázkou několika typů hotových šátků.



PPM QUILT SHOW BRNO
14. MEZINÁRODNÍ TEXTILNÍ VÝSTAVA

... bude mít i **zapleleno**
zapleteno

22. - 24. 4. 2022

Výstaviště Brno,
pavilon E - 1. patro

stánek 021

Pá 12:00 — 19:00
So 9:00 — 18:00
Ne 9:00 — 16:30

Internetový obchod www.patchworkcz.cz bude i nadále součástí výstavy PPM – nyní v Brně. Na stánku č. 006 budeme opět s velkým množstvím předřezaných balíčků na šití, látek ve formátu FQ a pár sad k šití. Tématem letos budou látky TILDA a tvoření z nich.

Moc se na vás těšíme.

PATCHWORK.cz



Odkazy na další prodejce na PPM Brno:

www.dve-kafky.cz

www.garudan.cz

www.bellus-gallery.cz

www.cottonart.cz

www.csokifolt.com

www.hanacelnarova.cz

www.kokinoshop.cz

www.bizuterie.com

www.latky-cervený.cz

www.ragos.cz

Souběžně s PPM se v areálu výstaviště uskuteční další 2 veletrhy.

BEAUTY FORUM – pavilon G1, v pátek 23. a v sobotu 24. dubna



Velmi známý kosmetický a kadeřnický veletrh poprvé v Brně na výstavišti. Můžete se nejen seznámit s nejnovějšími produkty ze světa pečující, dekorativní i tělové kosmetiky, ale i z oblasti péče o vlasy – všechny produkty si můžete na místě zakoupit. Nejlepší značky, řada seminářů a workshopů, setkání s beauty influencery a mistrovské soutěže v make-upu a v účesové tvorbě. Jednodenní vstupné je 150,- Kč a je k zakoupení na místě. Otevírací doba **v pátek a v sobotu od 10 do 17 hodin.**

STAVEBNÍ VELETRH BRNO – pavilon V, od čtvrtka 21. dubna do soboty 23. dubna



Pokud potřebujete poradit se stavbou, rekonstrukcí nebo zařadíte interiér, zajděte do pavilonu V na Stavební veletrh Brno, veletrh Dřevo a stavby Brno a veletrh nábytku MOBITEX – před vstupem do pavilonu na pokladně předložte vstupenku na PPM Brno máte zajištěn **vstup zdarma**. Otevřeno je denně od 9–18 hodin, v neděli pak do 17 hodin.

Pokud budete mít čas, určitě se na ně zajděte podívat.

Další informace z výstavy budeme průběžně zveřejňovat na [FB stránkách výstavy](#) nebo na našem webu <https://www.bvv.cz/ppmbrno/>.