

**BAUMESSEN
BRÜNN 2012**



CUV
CENTRUM UDRŽITELNÉ VÝSTAVBY

24.–28. 4. 2012

Brünn – Tschechische Republik

www.baumessenbrunn.de

Central
European
Exhibition
Centre

BVV

Veletřhy
Brno

final report

NEUES NICHT NUR AUS DER BAUBRANCHE

Die Baumessen Brunn im Frühling dieses Jahres boten umfassende Informationen aus allen Bereichen des Bauwesens und der Gebäudetechnik, traditionsgemäß ergänzt durch Innenausstattung, Investitions- und Innovationsmöglichkeiten sowie Technologien für Kommunen, präsentiert durch die

zeitgleich stattfindenden Messen MOBITEX, URBIS INVEST und URBIS TECHNOLOGIE. Neu war dieses Jahr die Angliederung der Internationalen Fachmesse für Umweltschutztechnik und Umweltgestaltung ENVIBRNO, die die präsentierten Bereiche um stets aktuelle Aspekte des Umweltschutzes bereicherte.

ENERGIEEINSPARUNGEN

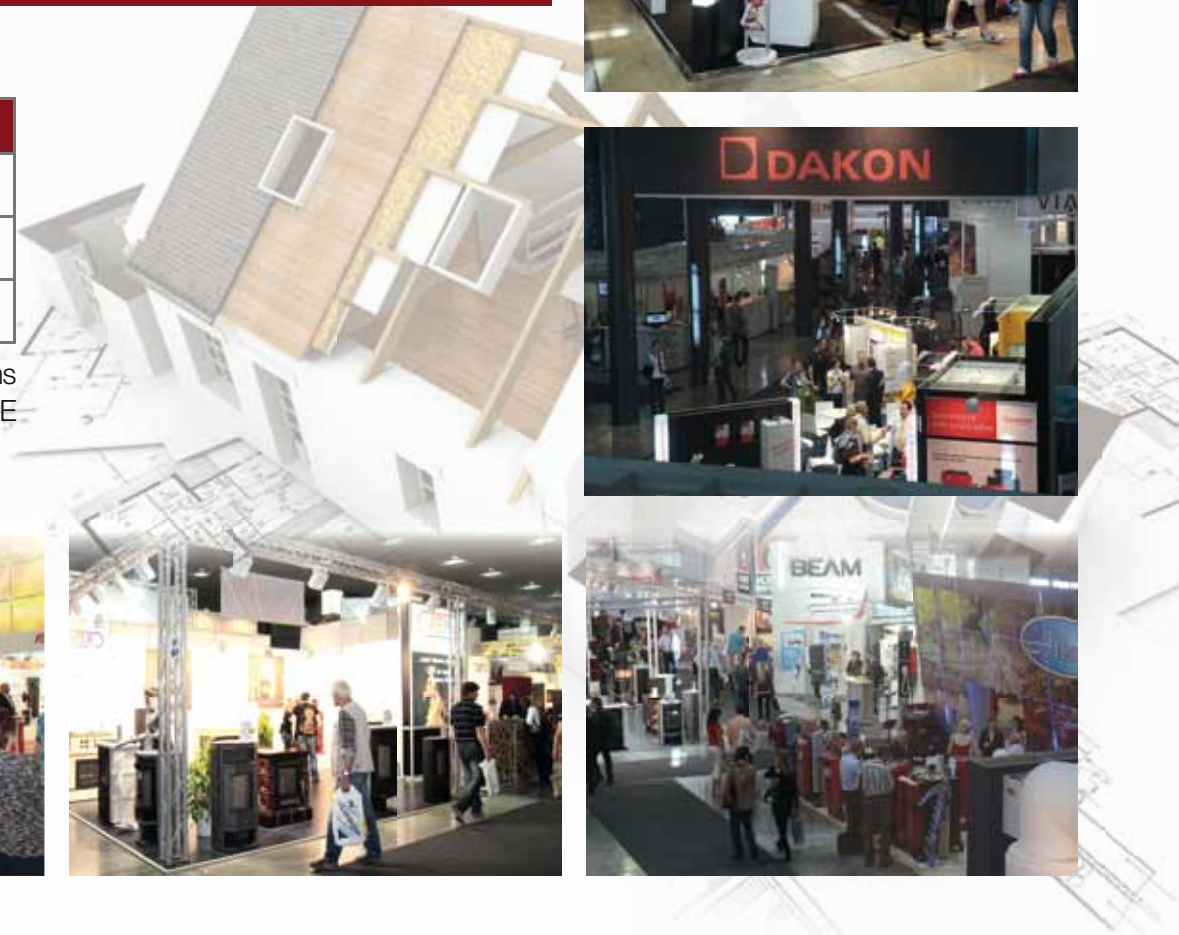
Die Baumessen Brunn vermitteln einen vollständigen Überblick über mögliche Geld- und Energieeinsparungen beim Bauen und Betreiben von Gebäuden. Dieser stets aktuelle Themenkreis tangierte alle Messestände und Rahmenveranstaltungen und war auch einer der Hauptpunkte der von unabhängigen Institutionen vermittelten Fachberatung.



STATISTIK 2012*

Teilnehmende Firmen	831 aus 19 Ländern
Netto-Ausstellungsfläche	29.413 qm
Besucher	60.283 aus 31 Ländern

* gemeinsame Statistik der Baumessen Brunn, des Nationalen Bauzentrums EDEN 3000 und der Messen MOBITEX, URBIS INVEST, URBIS TECHNOLOGIE und ENVIBRNO



Goldmedaillen der IBF 2012

■ GOLDMEDAILLE DER IBF, KATEGORIE „ENERGIESPARENDES BAUEN“



HELUZ Family 50 2in1

Aussteller: HELUZ
cihlářský průmysl v.o.s.

Beschreibung: Der geschliffene Ziegelblock mit integrierter Wärmedämmung HELUZ FAMILY 50 2in1 ist ein neuer

Mauerblock, der Mitte 2011 auf den Markt gebracht wurde und für den Bau von energieeffizienten Gebäuden – Niedrigenergie-, Passiv- und Nullenergiehäusern geeignet ist. Die Blöcke sind mit Wärmedämmstoff in Form von geschäumtem Polystyrolteilchen in kleinen Hohlräumen durchsetzt. Diese Lösung ermöglicht, die Wärmestrahlung zu eliminieren und auf diese Weise einzigartige Wärmedämmwerte zu erreichen. Außenmauern aus HELUZ-Blöcken FAMILY 50 2in1 erreichen einen Wärmedurchgangskoeffizient U von $= 0,11 \text{ W/m}^2\text{K}$. Ein Mauerblock ersetzt so bis zu 36 Zentimeter Polystyrolämmung, und die Mauer behält zudem die hervorragenden Nutzeigenschaften einer Einsicht-Ziegelmauer – massive Konstruktion, Wärmeakkumulation, geringer Diffusionswiderstand, Festigkeit, Brandsicherheit, Luftundurchlässigkeit usw.

■ GOLDMEDAILLE DER IBF, KATEGORIE „DESIGN“



Vollglastür PROMAGLAS F1

Aussteller: Promat s.r.o.

Beschreibung: Die Vollglastür PROMAGLAS F1 ist für Innenräume bestimmt, in denen

Gründen maximale Durchsichtigkeit und Ästhetik in Kombination mit Brandsicherheit gewünscht sind. Ihr Design ist unter Brandschutztüren einzigartig – der Türflügel besteht aus einer einzigen klaren Brandschutzscheibe PROMAGLAS mit Edelstahlbeschlägen, ganz ohne äußeren tragenden Rahmen. Produkte dieser Art sind bereits seit langem bekannt, jedoch ohne Brandschutzeigenschaften. Unsere Firma ist die erste in der Tschechischen Republik und in ganz Europa, die eine Ausführung mit Brandschutzeigenschaften auf den Markt brachte. Die Türen sind für einen Brandwiderstand von EI30/EW45 DP1 zertifiziert. Die Türen sind in ein- oder zweiflügeliger Ausführung für Öffnungen von bis zu 2436 x 2668 mm erhältlich, auf Wunsch auch mit Türschließer.

■ GOLDMEDAILLE DER IBF, KATEGORIE „DESIGN“



FGH-V P2 Galeria

Aussteller: FAKRO
CZECH s.r.o.

Beschreibung: Innovatives großes Dachfenster, dessen geöffnete Flügel einen Balkon

bilden. Sein oberer Flügel ist bis zu einem Winkel von 45° ausklappen, der untere wird nach außen vorne bis in die Vertikale geöffnet und ermöglicht so uneingeschränkten Zutritt zur Balkonnische. Das seitliche Sicherheitsgeländer ist in den unteren Flügel integriert

und wird beim Öffnen ausgeklappt. Beim Schließen des Unterflügels verschwindet das Balkongeländer im Fenster und ist oberhalb der Dachhaut nicht zu sehen. Blechverkleidung schützt es zudem vor Verschmutzung und Witterungseinflüssen. Nach Öffnen des Balkonfensters ist das Geländer stets sauber und trocken und kann lange Zeit problemlos genutzt werden. Diese Lösung stört in keiner Weise die Ästhetik des gesamten Daches. Neben natürlichem Licht und Lüftung bietet das Balkonfenster zusätzlichen Raum – es genügen einige Schritte, um „draußen“ zu sein und wärmende Sonnenstrahlen und frische Luft zu genießen und sich an außergewöhnlichen Ausblicken erfreuen zu können.

■ GOLDMEDAILLE DER IBF, „OFFENE KATEGORIE“

Durchlass BramacTherm für DuroVent

Aussteller: Bramac střešní systémy spol. s r.o.

Beschreibung: Lösung für Durchlässe durch Wärmedämmschichten oberhalb von Dachsparren



Goldmedaillen der SHK 2012

■ GOLDMEDAILLE DER SHK, KATEGORIE „ENERGIEEINSPARUNGEN“ Holzpellet-Kessel ATTACK PELLET AUTOMATIC PLUS



Aussteller: ATTACK, s.r.o.

Beschreibung: Die modernen Kessel ATTACK Pellet zum Verbrennen von Holzpellets tragen durch ihre Verbrennungstechnologie zum Umweltschutz bei und bieten dem Benutzer einen mit Gaskesseln vergleichbaren Komfort. Bestimmt sind die Kessel zum Beheizen von Einfamilien- und Wochenendhäusern, kleinen Betrieben, Werkstätten und ähnlichen Objekten.

■ GOLDMEDAILLE DER SHK, KATEGORIE „ENERGIESPARENDES BAUEN“ ATREA – zentrales Lüftungssystem mit Wärmerückgewinnung für Wohnhäuser



Aussteller: ATREA s.r.o.

Beschreibung: Dieses komplette Baukastensystem gewährleistet geregelten Luftaustausch mit Wärmerückgewinnung in Wohnhäusern, wobei die wunschgemäße Einstellung der einzelnen Wohnungen die umliegenden Wohnungen nicht beeinflusst.

Es besteht aus einer zentralen Lüftungseinheit, Durchflussregelboxen und anschließenden Verteilerleitungen, wobei die einzelnen Teile auch separat für andere Zwecke einsetzbar sind. Das System gewährleistet ein günstiges Mikroklima im Objekt und senkt dank der Wärmerückgewinnung aus der Abluft die Heizkosten.

■ GOLDMEDAILLE DER SHK, KATEGORIE „DESIGN“ Duschnische Brilliant – BSKK4



Aussteller: RAVAK a.s.

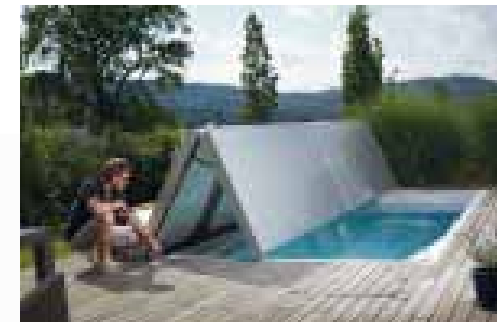
Beschreibung: Das minimalistische Design der Duschnische wird durch verchromte Scharniere, Halter und Griffe hervorgehoben. Das reine Design des originellen Griffes zieht

mit magischer Kraft die Aufmerksamkeit auf sich. Die im Inneren der Duschnische eingelassenen Scharniere erleichtern auf revolutionäre Weise das Reinigen.

Automatische Thermoabdeckung ACS

Aussteller: USSPA, s.r.o

Beschreibung: Die automatische Thermoabdeckung ACS (Automatic Cover System) für Thermalbecken Swim Spa ist eine umwerfende Innovation, sowohl hinsichtlich der praktischen Handhabung als auch des Designs. Die Abdeckung funktioniert ähnlich wie das Dach eines Kabrioletts, das Swim Spa kann nun mit einem einzigen Knopfdruck geöffnet und verdeckt werden. Der automatische Hebemechanismus der Abdeckung ermöglicht zudem den Einsatz neuer Deckmaterialien – von attraktiven Textilien bis hin zu Blech in Farbtönen nach Wünschen des Kunden.



Stimmen zur Messe

■ Dipl.-Ing. Václav Matyáš, Präsident des Verbandes der Unternehmer im Bauwesen der Tschechischen Republik

„Die Baumessen Brünn tragen zur Entwicklung im Bauwesen bei, sie sind ein traditioneller Ort, an dem Firmen ihre Neuheiten vorstellen und neue Geschäftsgelegenheiten finden. Ihr Beitrag beruht auch auf der Möglichkeit, offene Diskussionen mit führenden tschechischen Fachleuten zu führen, die in der aktuellen wirtschaftlichen Situation nach geeigneten Lösungen suchen.“

■ Dipl.-Ing. Pavel Křeček, Vorsitzender der Tschechischen Kammer der autorisierten Ingenieure

„Die weitere Entwicklung der Baubranche wird nicht nur von neuen Informationstechnologien, sondern vor allem von der Senkung des Energieverbrauchs beeinflusst werden. Dies führt nicht nur zu Änderungen beim Entwerfen von Gebäuden, sondern auch zur Entwicklung neuer Produkte und Technologien. Alle diese neuen Trends und Tendenzen beeinflussen auch die Struktur der ausgestellten Exponate und das Rahmenprogramm der diesjährigen Baumessen Brünn. Ich meine, mit Hinblick auf die allgemeine Wirtschaftslage war es eine repräsentative Veranstaltung. Die Zusammenarbeit zwischen der Messe Brünn und der Tschechischen Kammer der autorisierten Ingenieure ist seit mehreren Jahren auf hervorragendem Niveau. Davon zeugt auch der alljährliche, an einer bedeutenden Stelle der Halle V befindliche Stand des Beratungszentrums unserer Kammer, der jeden Tag von Fachbesuchern und breiter Öffentlichkeit aufgesucht wurde.“

■ Karel Navrkal, Handelsvertreter, FERRUM s.r.o.

„An den Baumessen nehmen wir jedes Jahr gerne teil. Wir sind stets zufrieden, da sie der Firma nicht nur besseres Image, sondern auch ökonomische Effekte bringen. Es freut mich, dass uns die BVV dahingehend entgegenkommt, dass unser Stand immer an der gleichen Stelle ist. Es ist selbstverständlich, dass in dieser komplizierten Wirtschaftslage weniger Besucher kommen, damit haben wir jedoch gerechnet und sind zufrieden. Wir haben auch neue Kontakte angebahnt, die wir im Laufe von drei Monaten auswerten werden. Wichtig ist, dass uns unsere Stammkunden treu geblieben sind.“

■ Lukáš Choc, Projektmanager, IP systém a.s.

„Unsere Firma veranstaltete auf den Baumessen Besuchertage, die direkt auf konkrete Produkte ausgerichtet waren, am ersten Tag auf schlüsselfertige Bauten, dann auf Werkstoffe und am dritten Tag auf Hallenbau. Wir hatten dazu unsere Geschäftspartner eingeladen und besprachen mit ihnen geschäftliche Angelegenheiten. Die Messe dient uns insbesondere zum Image-Aufbau, aber auch dazu, unsere Kunden zu binden und sie zur weiteren Zusammenarbeit zu inspirieren. Ein zusätzlicher Bonus ist das Erschließen neuer Kunden, so wurde schon mancher Kontakt angebahnt. Wir werden sehen, wie sich die Situation weiter entwickeln wird.“

■ Petra Trefilová, Marketing, TONDACH ČR s.r.o.

„Als Herstellerfirma konzentrieren wir uns auf Endkunden. Auf der Messe veranstalteten wir deshalb für sie ein Preisausschreiben, bei dem sie uns einen Fragebogen ausfüllen und ihre Kontaktdaten hinterlassen können. Unsere Handelsvertreter besuchen sie dann und arbeiten mit ihnen. Dieses Jahr werden es mehr als tausend neue Kontakte sein. Die Besucher, die zu uns gekommen sind, interessieren sich wirklich fürs Bauwesen. Wir müssen nicht unbedingt in Brünn sein, wenn wir jedoch nicht da wären, würden wir fehlen. Für uns ist die Messe auch ein gesellschaftlicher Anlass, bei dem wir unsere Geschäftspartner treffen. Unsere Firma ist ein Verfechter von Messen.“

■ Jan Tužil, regionaler Manager, Wienerberger cihlářský průmysl, a.s.

„Die Messe brachte uns vor allem mit Endkunden in Kontakt. Aus Sicht unserer Firma hat sie zweifelsohne ihren Zweck erfüllt, und alles, was wir erwartet hatten. Wir haben auch eine Reihe von Geschäftsverhandlungen vorbereitet.“

■ Slavomír Tutko, Geschäftsrepräsentant für die Slowakei, TWIN

„Wir haben eine Reihe neuer Kontakte angebahnt, die wir erst in einigen Monaten auswerten werden. Das Besucherinteresse war zwar etwas schwächer, an unserem Stand spürten wir es jedoch nicht, da zu uns Interessenten kamen, die wussten, was sie wollten. Wir veranstalteten eine Reihe von Gesprächen mit unseren Geschäftspartnern. Mit der Messe waren wir zufrieden.“

■ František Kobza, regionaler Manager, LOMAX

„Wir haben eine Reihe von Kontakten zu potenziellen Kunden erhalten, dieses Jahr ist in dieser Hinsicht für unsere Firma besser als das letzte. Die Ergebnisse werden wir erst in den nächsten Monaten auswerten, hoffentlich werden es gute

Ergebnisse sein, da das Interesse in Brünn beträchtlich war. Wir sind nicht auf Besucherzahlen aus. Mit der Messe sind wir zufrieden.“

■ Radek Nejd, Verkaufsleiter, RAVAK a.s.

„Mit der Messe sind wir sehr zufrieden, wir haben eine Reihe von Neuheiten vorgestellt, an denen großes Interesse bestand. Es freut uns, dass wir hier praktisch von allen Geschäftspartnern besucht wurden, die wir an unseren Messestand eingeladen hatten. Das geplante Ziel der Messteilnahme wurde erfüllt.“

■ Michal Kuběna, Handelsmanager, TRIDO, s.r.o.

„Die diesjährige Messe ist der Veranstaltung im letzten Jahr sehr ähnlich, wir konnten wieder neue Kontakte anbahnen, und zu fünfzig Prozent wurden wir direkt von Endkunden besucht. Wir hatten auch Vertreter jener Firmen eingeladen, mit denen wir eng zusammenarbeiten. Für unsere Firma hat die Messe ihren Zweck erfüllt, wir bei Trido sind der Meinung, dass wir in Brünn nicht fehlen dürfen, Image ist Image.“

■ Zdeněk Kantor, handelstechnischer Berater, Geberit spol. s r.o.

„Die Messe dient uns zum Präsentieren neuer Produkte und zum Ausbau unseres Firmenimage. Wir konzentrieren uns auf Planer, Montagefirmen und auch Endkunden, und dem entspricht unser Messestand. Es kamen relativ viele Endkunden, und natürlich wurden wir auch von Projektanten besucht.“

■ Radek Konečný, Hotjet CZ s.r.o.

„Auf die Baumessen kamen wir zwecks Präsentation der Firma. Wenn eine Firma auf einer so bedeutenden Messe nicht präsent ist, befürchten die Kunden, sie wäre bankrottgegangen. Ein weiterer Grund war, sich auf Endkunden zu konzentrieren, und das hat sich bezahlt gemacht, da wir neue Beziehungen zu Montagefirmen anbahnten und die Kontakte zu bestehenden Kunden festigen konnten. Zur nächsten Baumesse kommen wir selbstverständlich wieder, da unsere Wärmepumpen ein Produkt für längere Zeit sind, so dass unsere Kunden ein bis zwei Jahre mit uns in Kontakt sind, bevor es zur Umsetzung kommt.“



PARTNER DER BAUMESSEN BRÜNN

Mitveranstalter



Hauptmedienpartner

STAVITEL

Werbepartner

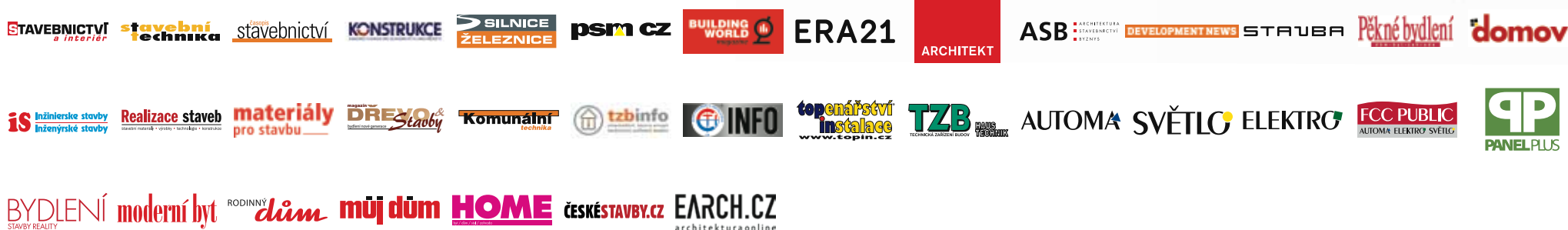


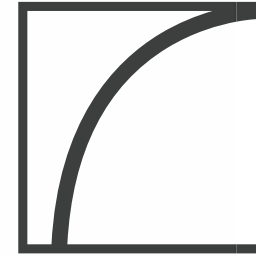
Ideelle Träger

- Industrie- und Handelsministerium der Tschechischen Republik
- Innung der Heizungsbauer und Installateure der Tschechischen Republik
- Assoziation der Haustechnikfirmen
- Vereinigung der Heizungstechnikunternehmen
- Passivhauszentrum



Medienpartner der Messe





**BAUMESSEN
BRÜNN 2013**



MOBITEX

Wir freuen uns auf ein Treffen
mit Ihnen im Jahr 2013!

23.-27. 4. 2013

Brünn – Tschechische Republik

www.baumessenbrunn.de

